

MONTAGEVÄGLEDNING

AKUSTIKPROFIL



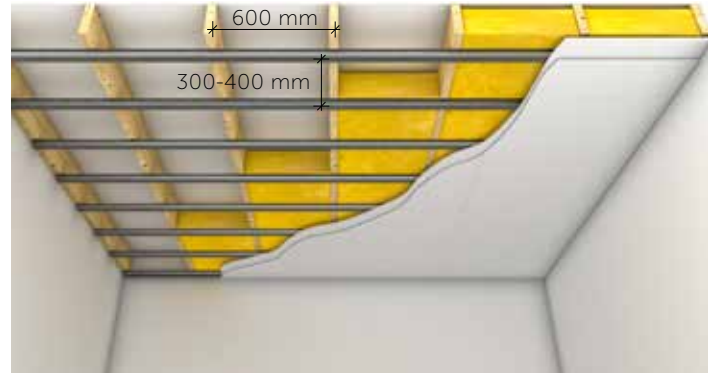
MONTAGEVÄGLEDNING FÖR AKUSTIKPROFIL TILL TAK OCH VÄGG

Montage i undertak	2 - 3
Montage på vägg	4

Akustikprofilen har utvecklats för att ge mycket goda ljudisolerings-egenskaper. Effekten uppnås genom att profilen endast fästs in i ena flänsen vilket ger en fjädrande upphängning åt gipsskivorna. Montaget måste ske noggrant för att önskad ljudisolering ska uppnås. Därför är det viktigt att följande beaktas:

- Akustikprofilen monteras på centrumavstånd 400 mm. Vid tre lager gipsskivor monteras profilen på centrumavstånd 300 mm. Vid avslutningsfack får avståndet vara kortare.
- Profilen fästs till underlaget på centrumavstånd 600 mm.
- Det är viktigt att eventuell elinstallation och skarvning av profilen utförs i enlighet med anvisningarna nedan för att säkerställa produktens funktion och prestanda.

Renovering: Akustikprofilen lämpar sig även väl för att förbättra ljudisoleringen i befintliga bjälklag. Bästa resultat uppnås om befintliga skivor avlägsnas så att profilen monteras direkt mot bjälklaget



1 Profilen fästs i bjälkens underkant med skruv i det förborrade hålet eller högst 25 mm därifrån. Detta så att profilen inte förlorar den fjädrande effekten.



2 Om skruven placeras mittemellan de förborrade hålen så försämras ljudisoleringen.



3 Skarvning sker över stöd med profilerna kant i kant och de båda förborrade hålen rakt över varandra.



4 Profilerna får ej ligga omlott vid skarvning.



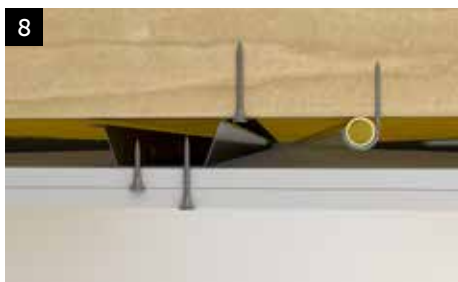
5 El- och VVS-rör skall monteras parallellt eller vinkelrätt mot profilen och får ej klämmas mellan bjälke och profil.



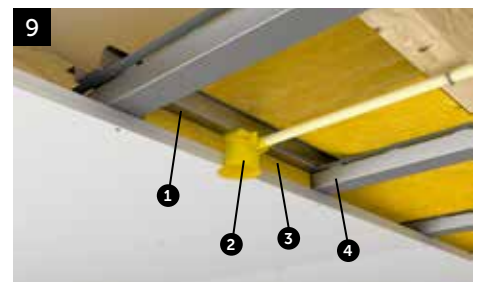
6 Kontakt mellan upphängning för t.ex. VP-rör och gipsskiva ger kraftigt försämrad ljudisolering.



7 Kortkanterna på gipsskivorna skall vara understödda. Vid längsmontage används T-skarv eller plåtbånd. Anslutningar mot vägg tätas med elastisk fogmassa, GSL 600, vid första skivlaget. Fogbredd minst 10 mm.



8 Första laget gipsskivor fästes med skruv för ett lag gips mot stål, och andra laget med skruv för 2 lag gips mot stål. Skruven får inte vara så lång att den riskerar att nå stommen och orsaka en ljudbrygga.



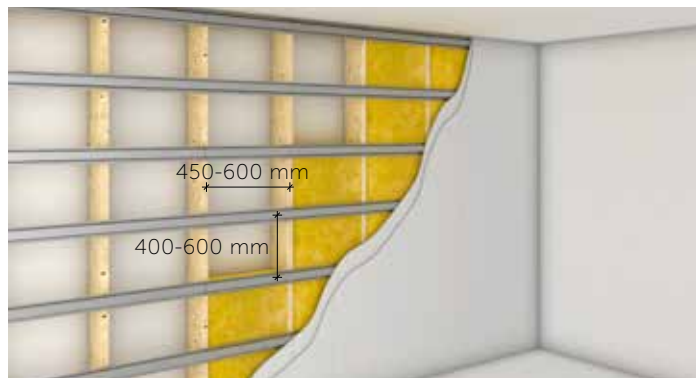
9 Eldosor monteras i innetaket enl. figuren och ej i den bärande stommen. Följ dessa anvisningar noga. Annars kan så väl brand- som ljudisolering försämrans

1. Kortling av akustikprofil skruvas till akustikprofil med plåtskruv.
2. Eldosa.
3. Mineralull 400x400 mm/sida om eldosa.
4. Akustikprofil monterad mot bjälke.

Montageanvisning för stål- eller trästomme. Montaget måste ske noggrant för att önskad ljudisolering ska uppnås. Därför är det viktigt att följande beaktas:

- Akustikprofilen monteras på centrumavstånd 600 mm vid regelavstånd 450 mm. Vid regelavstånd 600 mm gäller centrumavstånd 400 mm för profilen.
- Det är viktigt att skarvning av profilen utförs i enlighet med anvisningarna nedan för att säkerställa produktens funktion och prestanda.
- Infästning av tyngre föremål är ej lämpligt i vägg med akustikprofilen.

Renovering: Akustikprofilen lämpar sig även väl för befintliga väggar. Dock bör befintliga gipsskivor eller andra byggskivor avlägsnas så att profilen monteras direkt mot regelstommen för att uppnå bästa resultat.



1 Profilen fästs i underkant mot reglarna med skruv.



2 Om profilen skruvas i ovankant riskerar den att pressas mot reglarna när gipsskivan monteras vilket ger kraftigt försämrad ljudisolering.



3 Profilens fästs med skruv i det förborrade hålet eller högst 25 mm därifrån. Detta så att profilen inte förlorar den fjädrande effekten.



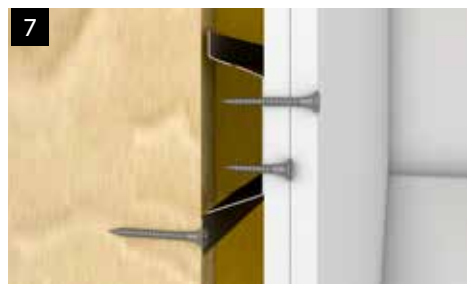
4 Om skruven placeras mittemellan de förborrade hålen så försämras ljudisoleringen.



5 Skarvning sker alltid över regel med profilerna kant i kant och de båda förborrade hålen rakt över varandra. Skarvarna bör förskjutas i förhållande till varandra.



6 Profilerna får ej ligga omlott vid skarvning



7 Första laget gipsskivor fästes med skruv för ett lag gips på stål och andra laget med skruv för två lag gips på stål. Skruven får inte vara så lång att den riskerar att nå stommen och orsaka en ljudbrygga.



8 Akustikprofilen närmast golvet monteras så att den kan skruvas till syllen. Gipsskivorna monteras med ett avstånd på minst 10 mm till golvet. Spalten tätas med elastisk fogmassa, sockellist bör limmas mot gipsskivorna. Om gipsskivorna ställs mot golvet kommer profilen att pressas mot reglarna och ljudisoleringen försämras kraftigt.



NORGIPS