

Akustik

KNAUFDANOLINE

CONTUR

GODKÄNNINGAR OCH KLASSIFICERINGAR

- Produkten är tillverkad i enlighet med EN 13501-1.
- K₁10, A2-s1, d0

DANSK INNEKLIMAT MÄRKNING (DIM)

Inneklimatvärde: 10 dagar,
låga emissioner.

ÅTERVINNING

Avfallskoder EWC
170802, 170904.

PRODUKTBESKRIVNING

Contur består av en robust kärna med god tryckhållfasthet. Ytan är standard vitmålad (motsvarande RAL 9003, glans 5). Andra färger och storlekar kan beställas.

Ljudabsorptionsdata och ventilationsprestanda beskrivs i [Norgips projekteringsvägledning](#).

ANVÄNDNINGSSOMRÅDE

- Demonterbar, monteras i ett dolt skensystem.
- Används som akustiskt innertak.

BEARBETNING

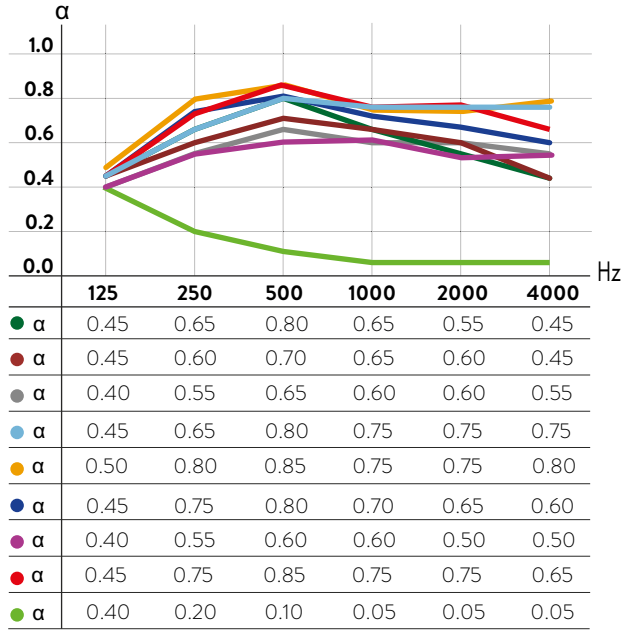
Hantering, bearbetning och montering av Contur beskrivs i [Norgips monteringsanvisning](#).

LAGRING

Alla paket med gipsskivor ska lagras på plant underlag med stöd med maximalt 600 mm mellan centrum av dessa. Produkten måste lagras torrt.

Vid utvändigt lagring ska det finnas ventilation mellan paketen och täckningen, och paketen ska placeras så att det är god ventilation mellan paketen och marken.

AKUSTIK



- **GLOBE**, 200 mm upphängning, utan mineralull
- **QUADRIL**, 200 mm upphängning, utan mineralull
- **MICRO**, 200 mm upphängning, utan mineralull
- **TANGENT**, 200 mm upphängning, utan mineralull
- **UNITY 3**, 200 mm upphängning, utan mineralull
- **UNITY 4**, 200 mm upphängning, utan mineralull
- **UNITY 8|15|20**, 200 mm upphängning, utan mineralull
- **UNITY 9**, 200 mm upphängning, utan mineralull
- **REGULA**, 200 mm upphängning, utan mineralull

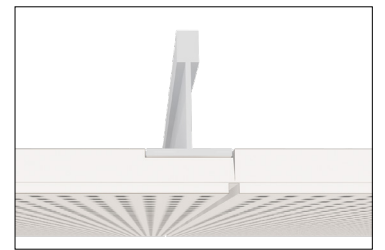
- αw: 0,60, NRC: 0,65
- αw: 0,60, NRC: 0,65
- αw: 0,65, NRC: 0,60
- αw: 0,80, NRC: 0,75
- αw: 0,80, NRC: 0,80
- αw: 0,70, NRC: 0,75
- αw: 0,60, NRC: 0,55
- αw: 0,75, NRC: 0,80
- αw: 0,10, NRC: 0,05

KANTER



KANT D

Dolt T-skensystem / S24.
Passar till Globe, Quadril och Micro.



KANT D-PLUS [D+]

Dolt T-skensystem / S24. Passar till Unity 3, Unity 4, Unity 8|15|20 och Unity 9.

PERFORERING	GLOBE	QUADRIL	MICRO	UNITY 3	UNITY 4	UNITY 8/15/20	UNITY 9
PERFORERINGSTYPER							
PERFORERINGSMÅTT	Ø6 mm, 15 mm ss	12 x 12 mm, 30 mm ss	3 x 3 mm, 8,3 mm ss	3,5 x 3,5mm, 8½ mm ss	Ø 4mm, 10 mm ss	Ø 8 mm, Ø 15 mm, Ø 20 mm	9 x 9 mm, 20 mm ss
STORLEKAR MM	600 x 600 x 12,5 mm. Andra storlekar kan beställas.						
VIKT , KG/M ²	Vikt per skiva: 9,45–10,20 kg/m ² beroende på typ av perforering.						
BRAND	K, 10, A2-s1, d0						
YTBEHANDLING	Standard vitmålad yta (närmaste färg RAL 9003, glans 5). Andra färger kan beställas.						