

Akustik

KNAUFDANOLINE

PLAZA

GODKÄNNINGAR OCH KLASSIFICERINGAR

- Produkten är tillverkad i enlighet med EN 13501-1.
- K₁10, A2-s1, d0

DANSK INNEKLIMAT MÄRKNING (DIM)

Inneklimatvärde: 10 dagar,
låga emissioner.

ÅTERVINNING

Avfallskoder EWC
170802, 170904.

PRODUKTBeskrivning

Plaza består av en robust kärna med hög tryckhållfasthet. Enkel montering i synligt skensystem. Standard vitmålad yta (närmaste färg RAL 9003, glans 5). Andra färger och storlekar finns på beställning.

Ljudabsorptionsdata och ventilationsprestanda beskrivs i [Norgips projekteringsvägledning](#).

ANVÄNDNINGsområde

- Demonterbar, monteras i skensystem.
- Används som akustiskt innertak.

BEARBETNING

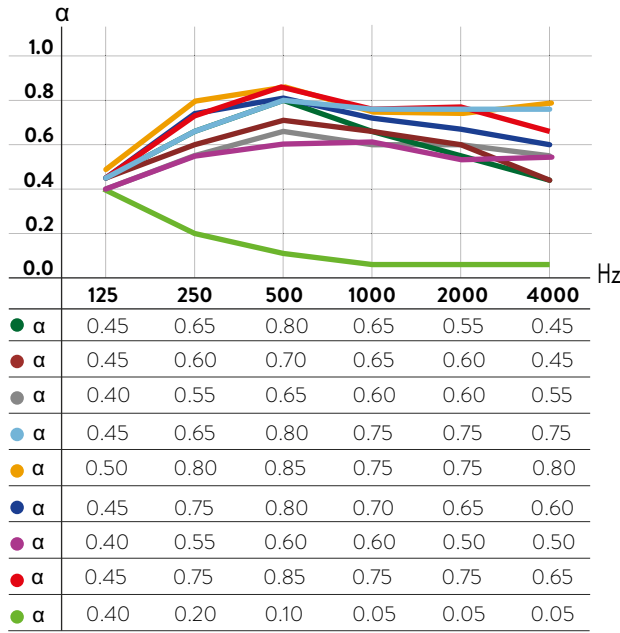
Hantering, bearbetning och montering av Plaza beskrivs i [Norgips monteringsanvisning](#).

LAGRING

Alla paket med gipsskivor ska lagras på plant underlag med stöd med maximalt 600 mm mellan centrum av dessa. Produkten måste lagras torrt.

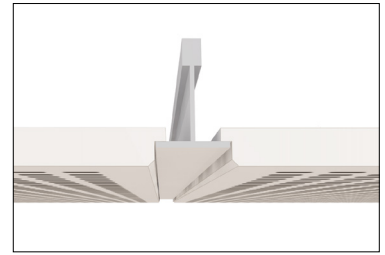
Vid utvändig lagring ska det finnas ventilation mellan paketen och täckningen, och paketen ska placeras så att det är god ventilation mellan paketen och marken.

AKUSTIK

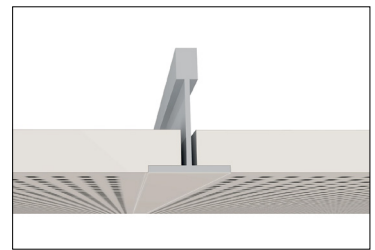


- **GLOBE**, 200 mm upphängning, utan mineralull αw: 0,60, NRC: 0,65
- **QUADRIL**, 200 mm upphängning, utan mineralull αw: 0,60, NRC: 0,65
- **MICRO**, 200 mm upphängning, utan mineralull αw: 0,65, NRC: 0,60
- **TANGENT**, 200 mm upphängning, utan mineralull αw: 0,80, NRC: 0,75
- **UNITY 3**, 200 mm upphängning, utan mineralull αw: 0,80, NRC: 0,80
- **UNITY 4**, 200 mm upphängning, utan mineralull αw: 0,70, NRC: 0,75
- **UNITY 8|15|20**, 200 mm upphängning, utan mineralull αw: 0,60, NRC: 0,55
- **UNITY 9**, 200 mm upphängning, utan mineralull αw: 0,75, NRC: 0,80
- **REGULA**, 200 mm upphängning, utan mineralull αw: 0,10, NRC: 0,05

KANTER



KANTA
Planförsänkt T-skenssystem
S15 eller S24.



KANT A-PLUS [A+]
Planförsänkt T-skenssystem
S15 eller S24.

PERFORERING	GLOBE	QUADRIL	MICRO	TANGENT	UNITY 3	UNITY 4	UNITY 8/15/20	UNITY 9
PERFORERINGSTYPER								
PERFORERINGSMÅTT	Ø6 mm, 15 mm ss	12 x 12 mm, 30 mm ss	3 x 3 mm, 8,3 mm ss	4 x 14 mm, 10/20 mm ss	3,5 x 3,5 mm, 8½ mm ss	Ø 4mm, 10 mm ss	Ø 8 mm, Ø 15 mm, Ø 20 mm	9 x 9 mm, 20 mm ss
PERFORERINGS% BEROR PÅ MÖNSTER	10,2%	13%	10,2%	21,3%	17,2%	12,2%	10,8%	18,9%
STORLEKAR MM	600 x 600 x 12,5 mm. Andra storlekar finns på beställning.							
VIKT, KG/M²	Vikt per skiva: 9,2-9,9 kg/m². Beroende på typ av perforering.							
BRAND	K, 10, A2-s1, d0							
YTBEHANDLING	Standard vitmålad yta (närmaste färg RAL 9003, glans 5). Andra färger finns på beställning.							